

**POUR LA VIE
EN MOUVEMENT**



COUGNAUD

5 DÉCENNIES D'EXPERTISE DÉDIÉES À LA CONSTRUCTION INDUSTRIALISÉE



ANNÉES
70

- M. Yves Cougnaud, issu d'une lignée de forgerons, se lance dans la fabrication de caravanes et bungalows de chantier.

- La marque "Ouest Abri" est créée.

- La production s'oriente vers la **construction modulaire** qui, en assemblant et juxtaposant les modules, permet de bâtir des espaces et bâtiments de toute taille.



ANNÉES
90

- En 1991, la **location** de constructions modulaires temporaires, sous la marque YVES COUGNAUD LOCATION est lancée.

- Au fil des ans, les fils du fondateur lui succèdent progressivement pour prendre la Direction de l'Entreprise à part entière.

- La société Yves Cougnaud devient **leader de la construction modulaire** en France.



ANNÉES
2010

- De **nouvelles solutions constructives**, conformes à la norme RT2012, voient le jour.

- La marque "Citeden", dédiée au marché de l'habitat, est créée.

- L'offre s'enrichit de **murs à ossature bois**, par l'acquisition de la société Guillet Production et de son expertise "bois", proposant ainsi des solutions de construction complémentaires qui répondent aux besoins de performance (énergétique et thermique) et aux préoccupations environnementales.

ANNÉES
80



- Les fils de M. Yves Cougnaud le rejoignent à la tête de l'entreprise. Ensemble, ils innovent en introduisant la **dimension architecturale** dans la construction modulaire.

- "Ouest Abri" devient "Yves Cougnaud".

ANNÉES
2000

- Un **nouveau siège social** de 4000 m² et une nouvelle usine de 20000 m² sont construits, les structures commerciales et logistiques s'étendent **en régions**.



Un groupe familial vendéen, dirigé par les fils d'Yves Cougnaud.
De gauche à droite : Christophe, Jean-Yves, Éric et Patrice Cougnaud

COUGNAUD POUR LA VIE EN MOUVEMENT

Le monde est en mutation. La population ne cesse de croître. Les besoins sont considérables mais les ressources limitées. Les acteurs du secteur de la construction doivent s'adapter, dépasser les anciennes conventions, être plus inventifs, **plus efficaces, plus responsables**.

Nous devons trouver des réponses aux contraintes des donneurs d'ordre, prendre en compte et améliorer l'expérience des utilisateurs, intégrer les enjeux de société. En un mot **satisfaire les besoins d'aujourd'hui**.

Mais nous devons aussi prévoir la vie qui se déroulera dans les bâtiments que nous construisons, en les adaptant aux nouveaux modes de vie et d'organisation du travail, en faisant progresser les services rendus, en apportant des réponses innovantes aux besoins d'espaces. Autrement dit, nous devons **anticiper les besoins de demain**.

Pour cela nous ne nous contentons pas de livrer des bâtiments clés en main, au meilleur prix et dans des délais respectés. À chaque nouveau projet, notre groupe met à contribution son énergie et le savoir-faire de ses trois marques. Nous innovons sans cesse et renforçons notre procédé constructif pour qu'il soit toujours **plus rapide, plus qualitatif, plus responsable**.

Grâce à la conception digitale, créativité et productivité progressent sans cesse. Pour toutes ces raisons, la construction industrialisée se place en partenaire privilégié des projets de construction contemporains.

Pérennes ou temporaires, professionnelles ou résidentielles, nos réalisations répondent aux enjeux de la vie en mouvement. Vie en mouvement des étudiants, des familles, des personnes âgées, tous en attente de nouveaux services. Vie en mouvement des entreprises, au rythme des projets et des marchés. Vie en mouvement des collectivités territoriales, du monde de l'éducation ou de la santé.

Pour toutes ces vies, nous nous engageons !



UNE IDENTITÉ QUI FAIT LA DIFFÉRENCE

DES VALEURS HÉRITÉES D'UNE HISTOIRE FAMILIALE

L'humain au cœur de tous les projets

- L'esprit d'équipe est la clé de voûte de la réussite de COUGNAUD. Tous les collaborateurs sont les maillons d'une même chaîne et travaillent en lien étroit.
- La simplicité des relations et le respect de chacun facilitent les échanges et l'avancée des projets.
- La reconnaissance des compétences favorise l'épanouissement individuel, la créativité et le développement des savoir-faire.

Le professionnalisme au service de l'engagement

- Les savoir-faire, maîtrisés et éprouvés, garantissent les résultats attendus dans les délais prévus.
- COUGNAUD favorise la formation continue de ses équipes pour assurer un service et des produits de qualité à ses clients.

L'innovation comme fer de lance

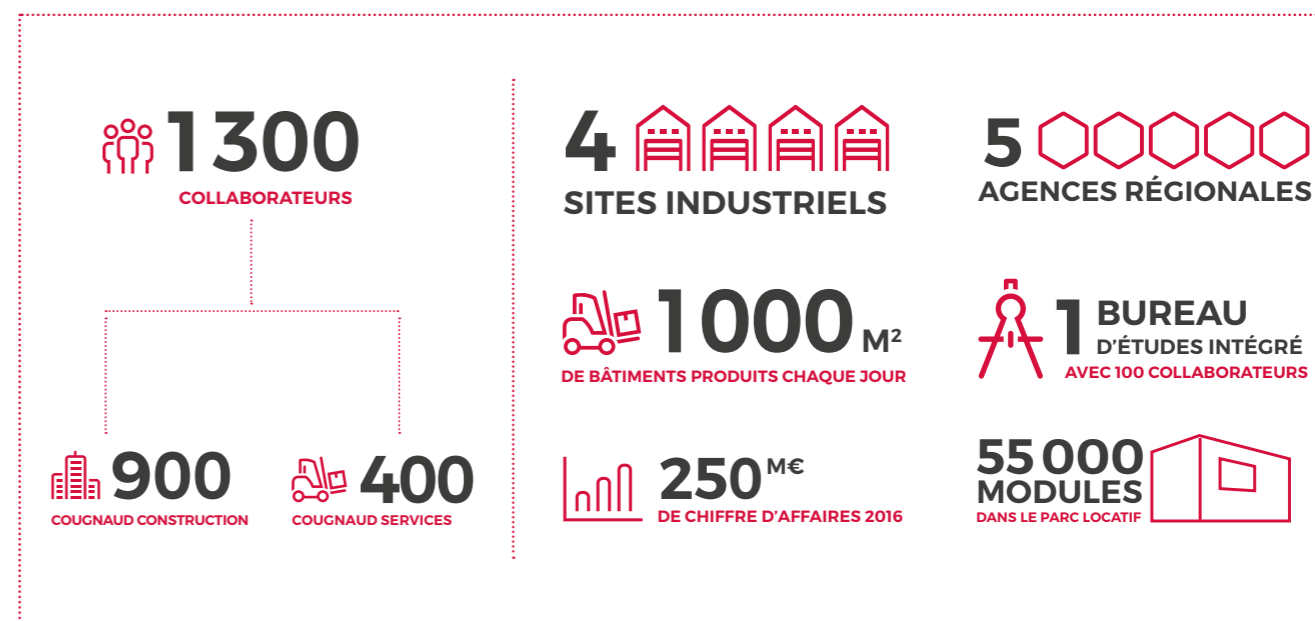
- COUGNAUD enrichit ses gammes de produits et de services, tant d'un point de vue technique qu'économique.
- COUGNAUD optimise les performances de toutes ses solutions.
- COUGNAUD imagine de nouveaux concepts, capables de répondre aux besoins à venir.

“ NOUS CONCEVONS LA CONSTRUCTION COMME UN DOMAINE DE HAUTE EXIGENCE, OÙ LA PERFORMANCE VA DE PAIR AVEC L'ENGAGEMENT QUOTIDIEN DE TOUS. ”

Éric Cougnaud

DES ÉQUIPES ALLIANT CRÉATIVITÉ ET TECHNICITÉ

La valeur ajoutée de COUGNAUD réside dans la prise en charge intégrale de tous les aspects d'un projet de construction par ses propres équipes, depuis les études de faisabilité jusqu'à la livraison finale.



UN PROCÉDÉ CONSTRUCTIF UNIQUE

Les besoins de construction s'étendent, se diversifient et doivent s'adapter à de nouveaux enjeux économiques, sociaux et environnementaux. Toutes sortes de projets – logements, bureaux, locaux sociaux, espaces de restauration, de sport et de loisirs, laboratoires, hôpitaux, infrastructures scolaires et périscolaires, etc. – voient le jour dans un monde changeant et toujours plus exigeant.

En assemblant les matériaux et les éléments **hors chantier**, la construction modulaire permet de bâtir de façon plus productive et d'apporter une réponse plus adaptée à ces nouveaux besoins. La production est standardisée, les assemblages sont facilités, les qualités techniques et fonctionnelles des bâtiments sont améliorées, sans pour autant laisser de côté la **liberté architecturale** et la personnalisation des constructions.

La construction modulaire architecturée développée par COUGNAUD associe les matériaux traditionnels – **acier, bois, béton** – à des technologies de pointe pour un résultat moins coûteux, assurant une grande rapidité d'installation et une qualité usine aux finitions.

Sa conception de la construction est plus que jamais en phase avec l'époque car elle intègre une véritable vision architecturale, prend en compte **l'expérience des usagers et résidents**, réduit les nuisances de chantier et répond à un souci constant de l'environnement.

COUGNAUD a atteint, grâce à la taille de ses structures techniques, logistiques et humaines,

“ NOUS CHERCHONS À CROISER NOTRE PROCÉDÉ CONSTRUCTIF AVEC L'EXPÉRIENCE UTILISATEUR, L'ACCÉLÉRATION SOCIALE ET LES NOUVEAUX RYTHMES DE VIE. ”

Christophe Cougnaud

la capacité de **traiter simultanément** des projets constructifs de grande envergure.

Aujourd'hui le Groupe continue à être **force de proposition** dans un secteur où adaptations et anticipations s'imposent au quotidien, en offrant des solutions à la fois réactives, flexibles et évolutives.



L'EFFICIENCE DE LA CONSTRUCTION INDUSTRIALISÉE

UN PROCÉDÉ PLUS RAPIDE

- Indépendant des aléas climatiques.
- Avec une production réalisée à 90% en usine, pendant la préparation du terrain à bâtir.
- Il réduit le temps passé à coordonner les corps de métiers.



UN PROCÉDÉ PLUS INTELLIGENT

- Il permet les reconfigurations et réaménagements d'espaces.
- Il offre des espaces de travail et de vie évolutifs dans le temps.
- Il prend en compte l'expérience des utilisateurs et des résidents.
- Il met à leur disposition des cadres de travail et de vie ergonomiques, inspirants, confortables, agréables.



UN PROCÉDÉ PLUS RESPONSABLE

- Issu de la filière sèche, il est économe en eau.
- Il limite les consommations de matières et les productions de déchets.
- Il réduit les nuisances sur les chantiers.
- Il permet de recycler les bâtiments en fin de vie.



UNE DYNAMIQUE EN MARCHÉ

LE BIM AU SERVICE DE LA PERFORMANCE DURABLE

Utiliser les outils numériques est une source de gain de temps et d'efficacité incontournable pour rationaliser les processus de construction. COUGNAUD l'a compris depuis longtemps.

En intégrant le BIM (**Building Information Modeling**) et la modélisation numérique dans ses process, le Groupe améliore la coordination des projets.

Avatar 3D de la future construction, le BIM fournit en effet un modèle unique et complet de l'ouvrage à réaliser. Maîtres d'œuvre, architectes, ingénieurs d'études ou de méthodes et conducteurs de travaux travaillent sur la même base collaborative, ce qui sécurise la conception, réduit les risques et permet d'optimiser la cinématique du chantier.

Une fois la construction achevée, la **gestion** et la **maintenance des bâtiments** sont elles aussi plus aisées.

L'INNOVATION ET LA RECHERCHE

COUGNAUD conjugue ses expertises et sa capacité d'innovation pour élargir ses marchés et continuer à bâtir pour un monde qui change.

Bâtir avec des idées neuves, c'est savoir **mixer les meilleurs matériaux** (l'acier, le bois, le béton) pour proposer une offre diversifiée, en réponse à une demande plurielle.

À la rigidité et à la résistance de **structures tridimensionnelles** en acier galvanisé, COUGNAUD a associé des **planchers en béton isolés**, faisant ainsi le pari d'une innovation incrémentale sur ses constructions.

L'acquisition de la société Guillet Production permet au Groupe d'ajouter une innovation de rupture à son concept et de proposer, dès lors, un savoir-faire exemplaire sur les **murs à ossature bois**. Les qualités naturelles du bois engendrent des résultats immédiats et une valeur ajoutée indéniable : renforcement du confort (thermique et acoustique) et réduction notable des dépenses énergétiques.

En misant sur l'innovation, COUGNAUD fait de son offre la référence sur le marché de la construction industrialisée, en anticipant les attentes et la réglementation. Aujourd'hui ses constructions répondent à la **RT 2012**, anticipent la **RBR 2020*** et correspondent aux objectifs environnementaux dans le cadre d'une **approche HQE**. Son procédé constructif est validé par le Centre Scientifique et Technique du Bâtiment (**CSTB**) : Avis n° 3/15-810.

*Réglementation Bâtiment Responsable 2020



3 MARQUES POUR 3 MARCHÉS

Partout en France, le Groupe met à la disposition des donneurs d'ordre – entreprises, institutions et promoteurs, privés ou publics – ses savoir-faire et son expérience pour réaliser de A à Z les constructions les plus variées sur 3 marchés complémentaires.



Des bâtiments conçus et construits pour les entreprises, les collectivités, le monde de la santé et de l'éducation : sièges sociaux, bâtiments administratifs, bâtiments publics, espaces de soins, établissements scolaires, de formation, etc.



Des espaces temporaires et configurables, proposés en **location** à court, moyen ou long terme, avec des services liés. Pour répondre aux besoins des entreprises du BTP, du tertiaire, de l'industrie, des collectivités, des services publics, etc.



Des logements et solutions d'habitat adaptés à différents publics : des résidences pour étudiants, des établissements d'hébergement pour personnes âgées dépendantes, des logements collectifs mais aussi des maisons individuelles groupées.

UN GROUPE QUI S'ENGAGE

RESPONSABILITÉ SOCIÉTALE & ENVIRONNEMENTALE : UN ENGAGEMENT PERMANENT

COUGNAUD développe une approche consciente et responsable en confortant, dans tous ses process, les piliers du développement durable.

Responsable face aux questions environnementales

COUGNAUD a adopté une démarche de veille continue visant à **renforcer la R&D** en matière de construction durable et à former les chargés d'affaires et techniciens pour qu'ils proposent des procédés et produits toujours plus performants et **éco-vertueux**.

L'utilisation de l'acier, matériau de la construction durable, est compatible avec les démarches HQE. La majeure partie des matériaux composant les bâtiments sont réutilisables. La construction industrialisée **limite la production de déchets** sur les chantiers et facilite leur gestion. Ils sont soit collectés et rapatriés en usine, soit triés et traités via les filières de valorisation agréées.

La fabrication des bâtiments en usine permet de **réduire les nuisances** sur les chantiers. L'activité génère peu de bruit, pas de vibrations et peu de poussières. Elle **limite l'utilisation d'eau**.

Responsable face aux questions sociales

Le service Santé-Qualité-Sécurité-Environnement du Groupe met en place des actions de **réduction des risques**, pour préserver la santé et la sécurité de ses salariés.

Responsable face aux questions économiques

COUGNAUD a fait le choix d'une gestion économique et financière responsable. Ce choix passe notamment par une **politique d'achats**



responsables privilégiant les fournisseurs engagés dans une démarche de développement durable.

Le Groupe fait preuve d'une vigilance scrupuleuse vis-à-vis de **l'éthique des affaires** et des droits fondamentaux des travailleurs.

DES CONVICTIONS PARTAGÉES POUR L'AVENIR DE LA CONSTRUCTION

Parce qu'il défend une certaine vision de la construction, COUGNAUD agit au travers d'associations et d'institutions qui la font avancer.



FAVORISER L'ÉCOCONSTRUCTION

COUGNAUD est adhérent de **NOVABUILD**, cluster du BTP en Pays de la Loire www.novabuild.fr
COUGNAUD est certifié par un avis technique du **CSTB**. www.cstb.fr



PROMOUVOIR LA CONSTRUCTION ACIER

COUGNAUD est membre de **ConstruirAcier**, qui encourage l'utilisation de l'acier dans les ouvrages de construction du bâtiment et des travaux publics. www.construiracier.fr



DÉVELOPPER LES MURS À OSSATURE BOIS

COUGNAUD s'appuie sur l'expertise du **FCBA** : Institut technologique Forêt Cellulose Bois-construction Ameublement - www.fcba.fr et du **Groupe ESB** : École Supérieure du Bois, à Nantes. www.ecoledubois.fr



UNE IMPLANTATION NATIONALE AU PLUS PRÈS DES GRANDS BASSINS ÉCONOMIQUES

Ouverture prochaine

Paris

La Roche-sur-Yon
Siège social et usines

Bordeaux

Toulouse

Montpellier

Ouverture prochaine

Lyon

Nice

Marseille



À L'ÉCOUTE DE VOS PROJETS
02 51 05 85 85



Découvrez **cougnaud.com**

Siège social : Mouilleron-le-Captif • CS 40028 • 85035 La Roche-sur-Yon cedex
S.A. au capital de 6 315 500 € - RCS La Roche-sur-Yon 310 601 687
N° de TVA FR 84 310 601 687 - APE 2511Z - info@cougnaud.com

Suivez notre actualité
sur les réseaux sociaux

